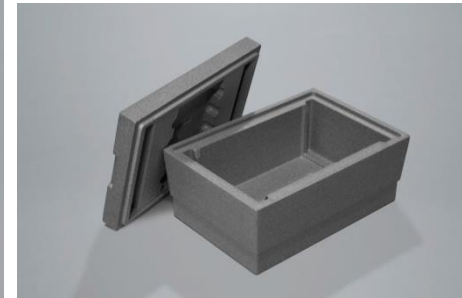
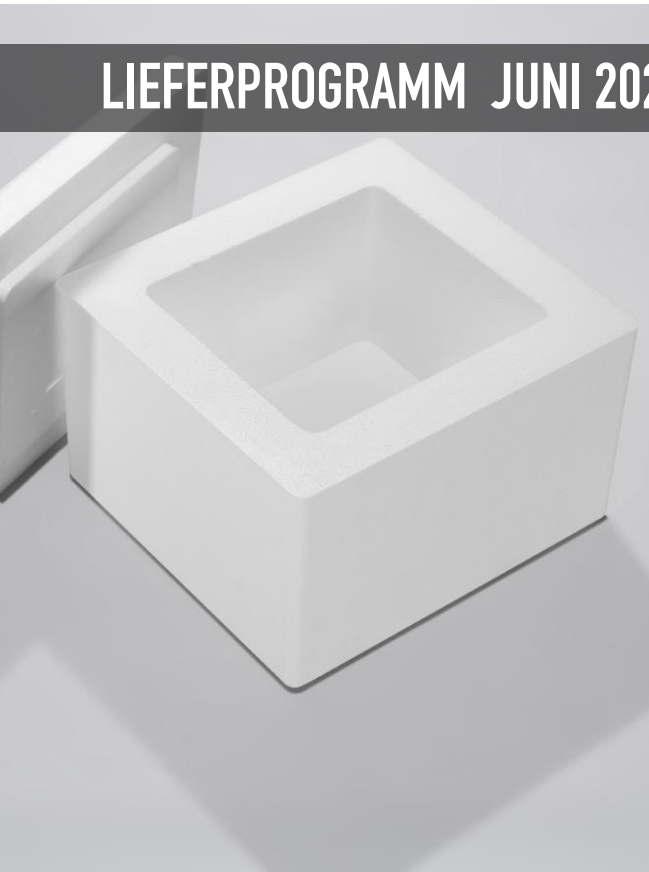


THERMO BOXEN

LIEFERPROGRAMM JUNI 2020



Größe	Produktbezeichnung	Innenvolumen	Nutzmaße in mm (LxBxH)	Außenmaße in mm (LxBxH)	Wandstärke in mm	Artikel Nr.	Bemerkungen	Verfügbarkeit
SMALL - S -	EPS-Box 0,6 l	0,6 Liter	ca. 120 x 120 x 40	ca. 145 x 145 x 80	ca. 12,5	R 00447		kurzfristig verfügbar
	EPS-Box 0,7 l	0,7 Liter	ca. 118 x 98 x 60	ca. 144 x 124 x 86	ca. 13,0	R 00554		auf Anfrage*
	EPS-Box 1,0 l	1,0 Liter	ca. 125 x 55 x 145	ca. 227 x 157 x 245	ca. 50,0	R 11102		kurzfristig verfügbar
	EPS-Box 1,1 l	1,1 Liter	ca. 130 x 100 x 85	ca. 165 x 135 x 110	ca. 17,5	L 59051		kurzfristig verfügbar
	EPS-Box 1,5 l	1,5 Liter	∅ ca. 88	ca. 120 x 120 x 295		R 02744	zur Aufnahme einer 1 Liter Flasche	auf Anfrage*
	EPS-Box 1,8 l	1,8 Liter	ca. 200 x 110 x 80	ca. 260 x 170 x 135	ca. 30,0	R 00456		kurzfristig verfügbar
	EPS-Box 1,9 l	1,9 Liter	ca. 240 x 115 x 70	ca. 300 x 175 x 130	ca. 30,0	L 59053		kurzfristig verfügbar
	EPS-Box 2,0 l	2,0 Liter	ca. 238 x 183 x 46	ca. 308 x 253 x 118	ca. 35,0	L 59058		auf Anfrage*
	EPS-Box 2,6 l	2,7 Liter	ca. 140 x 140 x 135	ca. 200 x 200 x 210	ca. 30,0	R 02222		kurzfristig verfügbar
	EPS-Box 2,9 l	2,9 Liter	ca. 230 x 182 x 70	ca. 274 x 224 x 110	ca. 22,0	L 59052		auf Anfrage*
	EPS-Box 3,1 l	3,1 Liter	ca. 200 x 115 x 135	ca. 260 x 170 x 190	ca. 30,0	R 01484		kurzfristig verfügbar
	EPS-Box 3,4 l	3,4 Liter	ca. 175 x 150 x 130	ca. 235 x 210 x 190	ca. 30,0	R 02538		kurzfristig verfügbar
	EPS-Box 3,5 l	3,5 Liter	ca. 228 x 178 x 85	ca. 260 x 210 x 115	ca. 16,0	R 02414		kurzfristig verfügbar
	EPS-Box 3,7 l	3,7 Liter	ca. 240 x 117 x 130	ca. 300 x 177 x 190	ca. 30,0	L 59050		kurzfristig verfügbar
	EPS-Box 3,7 l	3,7 Liter	ca. 238 x 183 x 85	ca. 308 x 253 x 155	ca. 35,0	L 59056		auf Anfrage*
	EPS-Box 3,8 l	3,8 Liter	ca. 125 x 125 x 250	ca. 203 x 203 x 332	ca. 39,0	R 11067		auf Anfrage*
	EPS-Box 4,4 l	4,4 Liter	ca. 210 x 140 x 150	ca. 253 x 183 x 190	ca. 21,5	S 08130		kurzfristig verfügbar
	EPS-Box 4,5 l	4,5 Liter	ca. 200 x 150 x 150	ca. 340 x 290 x 290	ca. 70,0	R 02484	Einschieben v. 2 EPS-Zuschnitten möglich zur Verwendung von bis zu 2 Kühlelementen	kurzfristig verfügbar
	EPS-Box 4,6 l	4,6 Liter	ca. 175 x 175 x 150	ca. 265 x 265 x 245	ca. 45,0	R 10423		kurzfristig verfügbar
	EPS-Box 4,7 l	4,7 Liter	ca. 270 x 140 x 125	ca. 330 x 200 x 185	ca. 30,0	R 10982		auf Anfrage*
	EPS-Box 4,9 l	4,9 Liter	ca. 140 x 140 x 250	ca. 200 x 200 x 325	ca. 30,0	R 11020		kurzfristig verfügbar
	EPS-Box 5,0 l	5,0 Liter	ca. 315 x 200 x 79	ca. 355 x 240 x 114	ca. 20,0	R 03223	bestehend aus 2 gleichen Halbschalen	auf Anfrage*
	EPS-Box 5,2 l	5,2 Liter	ca. 180 x 160 x 180	ca. 222 x 202 x 225	ca. 21,0	S 08152		kurzfristig verfügbar
	EPS-Box 5,4 l	5,4 Liter	ca. 305 x 210 x 85	ca. 365 x 270 x 145	ca. 30,0	R 13738	Erhöhung durch 100 mm Rahmen möglich, zur Auflage von Kühlelementen, (2912)	auf Anfrage*
	EPS-Box 5,9 l	5,9 Liter	ca. 260 x 150 x 150	ca. 380 x 270 x 270	ca. 60,0	R 02302		auf Anfrage*
	EPS-Box 5,9 l	5,9 Liter	ca. 240 x 190 x 130	ca. 320 x 255 x 205	ca. 40,0	R 01165		kurzfristig verfügbar
	EPS-Box 6,0 l	6,0 Liter	ca. 238 x 183 x 137	ca. 308 x 253 x 210	ca. 35,0	L 59057		auf Anfrage*
	EPS-Box 6,5 l	6,5 Liter	ca. 215 x 195 x 155	ca. 300 x 285 x 235	ca. 42,5	R 11022		kurzfristig verfügbar

Größe	Produktbezeichnung	Innenvolumen	Nutzmaße in mm (LxBxH)	Außenmaße in mm (LxBxH)	Wandstärke in mm	Artikel Nr.	Bemerkungen	Verfügbarkeit
	EPS-Box 7,4 l	7,4 Liter	ca. 270 x 165 x 165	ca. 330 x 225 x 225	ca. 30,0	S 08480		kurzfristig verfügbar
	EPS-Box 7,5 l	7,5 Liter	ca. 228 x 178 x 185	ca. 260 x 210 x 205	ca. 16,0	R 11257		kurzfristig verfügbar
	EPS-Box 7,6 l	7,6 Liter	Ø ca. 174	ca. 222 x 222 x 185		R 02745	zur Aufnahme einer 5 Liter Flasche	auf Anfrage*
	Neopor-Box 8,1 l	8,1 Liter	ca. 350 x 180 x 130	ca. 450 x 280 x 230	ca. 50,0	R 10592		auf Anfrage*
	EPS-Box 8,3 l	8,3 Liter	ca. 238 x 183 x 191	ca. 308 x 253 x 262	ca. 35,0	L 59059		kurzfristig verfügbar
	EPS-Box 8,4 l	8,4 Liter	2x ca. 270 x 107 x 145	ca. 320 x 285 x 190	ca. 25,0	S 10758	Innenraum ist durch einen mittigen Trennsteg in zwei Fächer mit je 4,2 l/Fach unterteilt	auf Anfrage*
	EPS-Box 8,4 l	8,4 Liter	ca. 315 x 200 x 134	ca. 355 x 240 x 166	ca. 20,0	L/R 59055		kurzfristig verfügbar
	EPS-Box 9,1 l	9,1 Liter	ca. 275 x 195 x 170	ca. 335 x 255 x 230	ca. 30,0	R 01459		kurzfristig verfügbar
	EPS-Box 9,2 l	9,2 Liter	ca. 270 x 235 x 145	ca. 320 x 285 x 190	ca. 25,0	S 10757	Innenraum kann durch einen mittigen Trennsteg in zwei Fächer mit je 4,2 l/Fach unterteilt werden	kurzfristig verfügbar
	EPS-Box 9,3 l	9,3 Liter	ca. 210 x 210 x 210	ca. 300 x 300 x 300	ca. 45,0	S 11003		auf Anfrage*
	EPS-Box 10,1 l	10,1 Liter	ca. 205 x 205 x 240	ca. 285 x 285 x 315	ca. 40,0	R 02142		kurzfristig verfügbar
MEDIUM - M	EPS-Box 10,1 l	10,1 Liter	ca. 205 x 205 x 240	ca. 290 x 290 x 320	ca. 42,5	R 11236	Außenmaße inkl. Umkarton. EPS-Box 02142-0 geprüft nach P650 mit UN 3373 Karton.	kurzfristig verfügbar
	EPS-Box 10,1 l	10,1 Liter	ca. 210 x 210 x 230	ca. 350 x 350 x 370	ca. 70,0	R 11066		kurzfristig verfügbar
	EPS-Box 11,0 l	11,0 Liter	ca. 228 x 178 x 270	ca. 260 x 210 x 300	ca. 16,0	R 02415		kurzfristig verfügbar
	EPS-Box 11,6 l	11,6 Liter	ca. 305 x 190 x 200	ca. 405 x 290 x 300	ca. 50,0	R 03152		auf Anfrage*
	EPS-Box 11,8 l	11,8 Liter	ca. 315 x 200 x 188	ca. 355 x 240 x 220	ca. 20,0	R 03227	bestehend aus 2 gleichen Halbschalen	auf Anfrage*
	EPS-Box 12,1 l	12,1 Liter	ca. 290 x 190 x 220	ca. 367 x 267 x 320	ca. 38,5	R 01777	Einschieben v. 2 EPS-Zuschnitten möglich zur Verwendung von bis zu 3 Kühlelementen	kurzfristig verfügbar
	EPS-Box 12,2 l	12,2 Liter	ca. 238 x 183 x 281	ca. 308 x 253 x 353	ca. 35,0	L/R 59060		kurzfristig verfügbar
	EPS-Box 12,8 l	12,8 Liter	ca. 354 x 232 x 156	ca. 405 x 290 x 200	ca. 25,0	R 01843	bestehend aus 2 gleichen Halbschalen	kurzfristig verfügbar
	EPS-Box 12,8 l	12,8 Liter	ca. 305 x 210 x 200	ca. 365 x 270 x 250	ca. 30,0	R 01394	Erhöhung durch 100 mm Rahmen möglich, zur Auflage von Kühlelementen, (2912)	kurzfristig verfügbar
	Neopor-Box 14,2 l	14,2 Liter	ca. 315 x 245 x 185	ca. 415 x 345 x 285	ca. 50,0	R 10594		kurzfristig verfügbar
	EPS-Box 14,6 l	14,6 Liter	ca. 406 x 261 x 138	ca. 470 x 325 x 200	ca. 30,0	S 10646	Mit Fließkanälen für optimale Kühlung. Variabel Erhöhbare bis zu 51,6 Liter Innenvol.	kurzfristig verfügbar
	EPS-Box 15,3 l	15,3 Liter	ca. 330 x 160 x 290	ca. 420 x 220 x 350	ca. 30,0	R 00622	Box verfügt über einen umlaufenden Tragegurt. Außenmaß inkl. Tragegurtvorrichtung	kurzfristig verfügbar
EPS-Box 15,4 l	15,4 Liter	ca. 420 x 305 x 120	ca. 480 x 365 x 180	ca. 30,0	L 59586	Erhöhung durch 195 mm Rahmen möglich, auf 39,3 L Innenvolumen	kurzfristig verfügbar	
EPS-Box 15,8 l	15,8 Liter	ca. 305 x 220 x 235	ca. 365 x 280 x 295	ca. 30,0	R 13620		kurzfristig verfügbar	

Größe	Produktbezeichnung	Innenvolumen	Nutzmaße in mm (LxBxH)	Außenmaße in mm (LxBxH)	Wandstärke in mm	Artikel Nr.	Bemerkungen	Verfügbarkeit
LARGE - L-	EPS-Box 17,9 l	17,9 Liter	ca. 240 x 240 x 310	ca. 360 x 360 x 430	ca. 60,0	R 01902		auf Anfrage*
	EPS-Box 17,9 l	17,9 Liter	ca. 420 x 305 x 140	ca. 480 x 365 x 185	ca. 30,0	R 02223	Erhöhung durch 195 mm Rahmen möglich, auf 41,8 L Innenvolumen	kurzfristig verfügbar
	EPS-Box 18,8 l	18,8 Liter	ca. 300 x 250 x 250	ca. 400 x 350 x 350	ca. 50,0	R 01688		kurzfristig verfügbar
	EPS-Box 19,2 l	19,2 Liter	ca. 380 x 220 x 230	ca. 520 x 360 x 335	ca. 60,0	R 13630	mit 10 mm Fließkanälen für optimale Kühlung, 60 mm Wandstärke	daher auf Anfrage*
	EPS-Box 19,3 l	19,3 Liter	ca. 406 x 282 x 169	ca. 446 x 322 x 209	ca. 20,0	R 10981		auf Anfrage*
	EPS-Box 19,7 l	19,7 Liter	ca. 345 x 260 x 220	ca. 425 x 340 x 300	ca. 40,0	S 10248		kurzfristig verfügbar
	EPS-Box 20,5 l	20,5 Liter	ca. 392 x 327 x 160	ca. 452 x 387 x 215	ca. 30,0	L 59054		kurzfristig verfügbar
	EPS-Box 26,3 l	26,3 Liter	ca. 420 x 305 x 205	ca. 480 x 365 x 255	ca. 30,0	R 01395	Erhöhung durch 195 mm Rahmen möglich, auf 50,2 L Innenvolumen	kurzfristig verfügbar
	EPS-Box 27,0 l	27,0 Liter	ca. 300 x 300 x 300	ca. 400 x 400 x 400	ca. 50,0	R 11021		kurzfristig verfügbar
	EPS-Box 27,5 l	27,5 Liter	ca. 420 x 305 x 215	ca. 480 x 365 x 285	ca. 30,0	L 59587		kurzfristig verfügbar
	EPS-Box 30,2 l	30,2 Liter	ca. 300 x 300 x 355	ca. 360 x 360 x 430	ca. 30,0	R 00833		kurzfristig verfügbar
	Neopor-Box 32,6 l	32,6 Liter	ca. 400 x 340 x 240	ca. 500 x 440 x 340	ca. 50,0	R 10593		kurzfristig verfügbar
	EPS-Box 33,2 l	33,2 Liter	ca. 406 x 261 x 313	ca. 470 x 325 x 375	ca. 30,0	S 10646+R	mit Fließkanälen für optimale Kühlung, inkl. 175mm hohem Rahmen (10647), individuell erhöhbar	kurzfristig verfügbar
	EPS-Box 35,2 l	35,2 Liter	ca. 510 x 300 x 230	ca. 570 x 360 x 290	ca. 30,0	R 13621		kurzfristig verfügbar
	EPS-Box 38,4 l	38,4 Liter	ca. 540 x 392 x 186	ca. 585 x 435 x 232	ca. 21,5	L 54105		auf Anfrage*
	EPS-Box 38,4 l	38,4 Liter	ca. 420 x 320 x 285	ca. 480 x 380 x 347	ca. 30,0	S 11455		kurzfristig verfügbar
	EPS-Box 39,3 l	39,3 Liter	ca. 420 x 305 x 315	ca. 480 x 365 x 375	ca. 30,0	L 59586+R	inklusive 195mm hohem Rahmen, (59588)	kurzfristig verfügbar
	EPS-Box 41,1 l	41,1 Liter	ca. 465 x 340 x 260	ca. 565 x 440 x 370	ca. 50,0	R 02082		kurzfristig verfügbar
	EPS-Box 41,8 l	41,8 Liter	ca. 420 x 305 x 335	ca. 480 x 365 x 380	ca. 30,0	R 02223+R	inklusive 195mm hohem Rahmen, (59588)	kurzfristig verfügbar
	EPS-Box 46,7 l	46,7 Liter	ca. 495 x 295 x 320	ca. 545 x 345 x 380	ca. 25,0	R 01556		kurzfristig verfügbar
	EPS-Box 51,0 l	51,0 Liter	ca. 500 x 300 x 340	ca. 600 x 400 x 440	ca. 50,0	R 02348		kurzfristig verfügbar
	EPS-Box 51,2 l	51,2 Liter	ca. 420 x 305 x 400	ca. 480 x 365 x 450	ca. 30,0	R 01395+R	inklusive 195mm hohem Rahmen, (59588)	kurzfristig verfügbar
	EPS-Box 51,2 l	51,2 Liter	ca. 420 x 305 x 400	ca. 480 x 365 x 470	ca. 30,0	L 59587+R	inklusive 195mm hohem Rahmen, (59588)	kurzfristig verfügbar
	EPS-Box 51,7 l	51,7 Liter	ca. 406 x 261 x 488	ca. 470 x 325 x 550	ca. 30,1	S 10646+2F	Mit Fließkanälen für optimale Kühlung. 2 Rahmen je 175mm Höhe (10647)	Inkl. kurzfristig verfügbar
	EPS-Box 51,7 l	51,7 Liter	ca. 410 x 260 x 485	ca. 470 x 325 x 545	ca. 30,0	R 01955		kurzfristig verfügbar
	EPS-Box 53,7 l	53,7 Liter	ca. 500 x 305 x 352	ca. 558 x 363 x 410	ca. 29,0	L 59062	passend zu Eurobehälter 600*400*420mm	auf Anfrage*
	EPS-Box 54,6 l	54,6 Liter	ca. 420 x 325 x 400	ca. 483 x 388 x 462	ca. 30,0	S 10730		kurzfristig verfügbar

Größe	Produktbezeichnung	Innenvolumen	Nutzmaße in mm (LxBxH)	Außenmaße in mm (LxBxH)	Wandstärke in mm	Artikel Nr.	Bemerkungen	Verfügbarkeit
EXTRA LARGE - XL -	EPS-Box 64,6 l	64,6 Liter	ca. 515 x 380 x 330	ca. 575 x 440 x 380	ca. 30,0	R 02529 / S 10791		kurzfristig verfügbar
	EPS-Box 71,2 l	71,2 Liter	ca. 595 x 460 x 260	ca. 715 x 580 x 380	ca. 60,0	R 13649		kurzfristig verfügbar
	EPS-Box 82,7 l	82,7 Liter	ca. 560 x 360 x 410	ca. 600 x 400 x 440	ca. 20,0	R 01586		kurzfristig verfügbar
	EPS-Box 90,3 l	90,3 Liter	ca. 590 x 340 x 450	ca. 690 x 445 x 560	ca. 50,0	R 02081		kurzfristig verfügbar
	Small Pallet Shipper 97,0 l	97,0 Liter	ca. 770 x 600 x 210	ca. 890 x 720 x 430	ca. 60,0	R 13650	mit angeschäumten Palettenfüßen	kurzfristig verfügbar
	EPS-Box 97,3 l	97,3 Liter	ca. 590 x 340 x 485	ca. 650 x 405 x 545	ca. 30,0	R 01954		kurzfristig verfügbar
	EPS-Box 105,0 l	105,0 Liter	ca. 1076 x 316 x 305	ca. 1150 x 380 x 383	ca. 25,0	R 10610		auf Anfrage*
	EPS-Box 142,3 l	142,3 Liter	ca. 595 x 460 x 520	ca. 715 x 580 x 640	ca. 60,0	R 10923		kurzfristig verfügbar
	Euro Pallet Shipper 155 l	154,8 Liter	ca. 940 x 540 x 305	ca. 1170 x 770 x 490	ca. 60,0	R 11487-89	Unterteil, Deckel und ein Aufsatzrahmen	kurzfristig verfügbar
	Small Pallet Shipper 235,6 l	235,6 Liter	ca. 770 x 600 x 510	ca. 890 x 720 x 740	ca. 60,0	R 10924	mit angeschäumten Palettenfüßen für Staplertransport	kurzfristig verfügbar
	Euro Pallet Shipper 300 l	299,5 Liter	ca. 940 x 540 x 590	ca. 1170 x 770 x 775	ca. 60,0	R 11487-89	Unterteil, Deckel und zwei Aufsatzrahmen	kurzfristig verfügbar
	Euro Pallet Shipper 445 l	444,2 Liter	ca. 940 x 540 x 875	ca. 1170 x 770 x 1060	ca. 60,0	R 11487-89	Unterteil, Deckel und drei Aufsatzrahmen	kurzfristig verfügbar
	Euro Pallet Shipper 590 l	588,8 Liter	ca. 940 x 540 x 1160	ca. 1170 x 770 x 1345	ca. 60,0	R 11487-89	Unterteil, Deckel und vier Aufsatzrahmen	kurzfristig verfügbar
	Euro Pallet Shipper 735 l	733,5 Liter	ca. 940 x 540 x 1445	ca. 1170 x 770 x 1630	ca. 60,0	R 11487-89	Unterteil, Deckel und fünf Aufsatzrahmen	kurzfristig verfügbar
	Pallet Transporter 1210 l	1210 Liter	ca. 1242 x 842 x 1155	ca. 1450 x 1050 x 1573	ca. 50,0	S 11259-62	Paletten Transporter für direktes Einfahren von fertig konfektionierten Euro-Paletten. Systembox besteht aus Unterteil, Deckel und 4 Aufsatzrahmen. Inkl. Spezialpalette	kurzfristig verfügbar

*je nach Abnahmemenge können zusätzliche Rüstkosten anfallen

HABEN SIE NOCH FRAGEN? WIR BERATEN SIE GERNE – SPRECHEN SIE UNS EINFACH AN!

VERTRIEB@THERMOCON-COLDCHAIN.COM

SCHAUMPLAST GMBH & CO. KG
HAYDNALLEE 40
68799 REILINGEN
TELEFON +49 (0) 6205 977 411